

彩工房では、「暮らしと住まい」をテーマに、日常を豊かにするさまざまな催しを行っています。
3月は、分かりやすいお話が毎回大好評の建築家 中島祐三さんをお招きして家づくり講座を行います。

理想の家づくりは、何から始めたらよいのでしょうか？

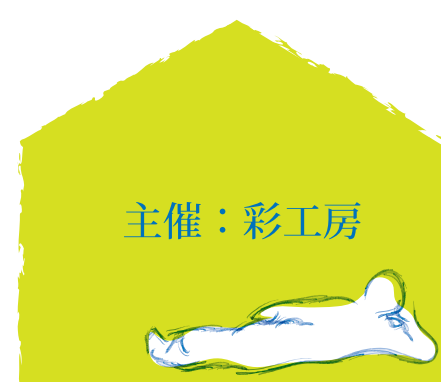
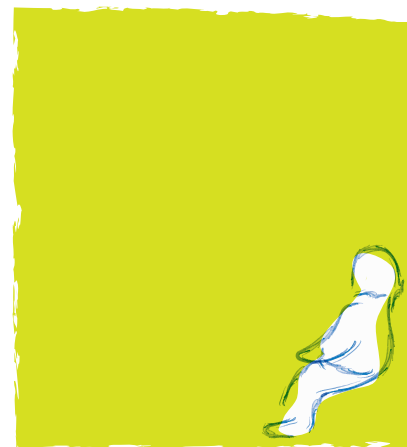
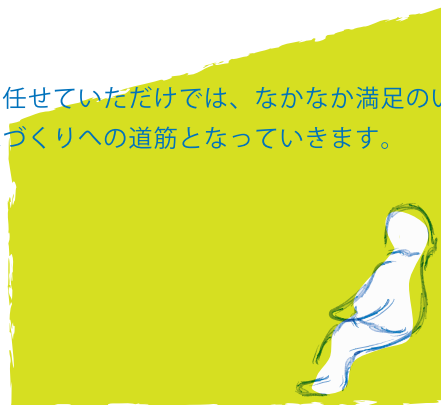
ハウスメーカー、工務店、職人、設計士など、様々な相談相手が考えられますが、これらの施工者になんとなく任せていただけでは、なかなか満足のいく家はできません。
住まう人自身がワガママとなり、自分が大切にしたいポイントを見つけ、伝え、形にしていくことが、理想の家づくりへの道筋となっていきます。

そのためには、まずはどんな家をつくりたいのか、自分の譲れないワガママポイントを探してみませんか。
そして各々のワガママを、いかに整理して、施工者へ伝え、実現していけばよいのか、考えてみましょう。

実際の現場の声や模型、家づくりの事例を交えてご説明します。皆さまお気軽にご参加ください。

第38回 彩工房 暮らしと住まいのセミナー

はじめての 家づくり講座



ワガママに

家をつくるには

3月17日(日)
10:30-15:00
恵文社一乗寺店
COTTAGE
produced by KEIBUNSHA

3月17日(日) *午前/午後のみ参加も可能です。

part1 10:30-12:30 (10:15 開場)

- ・こんなワガママは許されない！土地の制限や法律のお話
- ・譲れない、自分のワガママポイントを見つけよう
- ・ワガママをうまく伝えよう - 設計・施工者たちが知りたいことって？ -

part2 13:00-15:00

- ・実際にあった、ワガママな家づくり事例
*図面や模型、写真をもとにご説明します。



■ 講師 中島 祐三さん 中島祐三建築設計事務所主宰。修成建設専門学校非常勤講師。田中敏博氏に師事。

■ 定員 20名

■ 参加費 500円/名 *ドリンクつき
*希望される方には、軽食(サンドイッチ等)を500円/名でご用意します。

■ お子様のご参加

お子様も一緒にご参加いただけます(参加費無料)。キッズスペースにてスタッフが一緒に見守ります。授乳スペースが必要な方は、事前にご連絡ください。

■ 会場 **COTTAGE** produced by KEIBUNSHA

〒606-8184 京都市左京区一乗寺弘殿町10 恵文社一乗寺店内南側
*恵文社のギャラリー Enfer [アンフェール] 入口よりお入りください。

- ・市バス206、204番「高野」下車、東大路通りを北上し、曼珠院道を東へ、徒歩5分
- ・市バス5番「一乗寺下り松」下車、曼珠院道を西へ、徒歩7分
- ・市バス31番「一乗寺高槻町」下車、曼珠院道を東へ、徒歩1分
- ・叡山電鉄「一乗寺駅」下車、商店街を西側方向へ、徒歩3分



お申込み・お問い合わせ

<http://www.saikobo.co.jp>

彩工房ホームページのイベントお申込みフォームにて、参加される方全員のお名前とご連絡先をお伝えください。

3月2日(土)より受付を開始します。

彩工房

info@saikobo.co.jp

tel:075-632-9889

京都市山科区四ノ宮大将軍町15

よい家をつくる。

sai gallery OPEN !

4/12 (金) sai galleryにて暮らしのレッスン
箱づくりワークショップ
筆箱などの紙箱をつくります。

4/21 (日) 森のお手入れ 林業体験
家をつくるための「木」が育つ森へ
行ってみませんか。

彩工房ギャラリーにて、暮らしが楽しくなる催しを開催しています。
詳しくはホームページをご覧ください。